

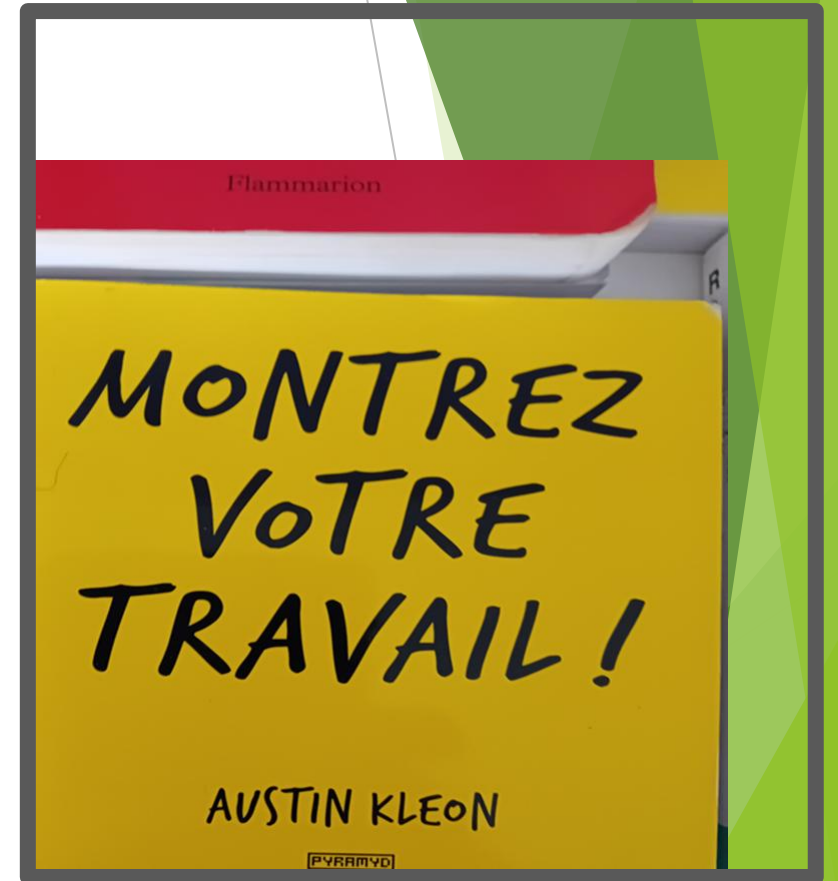
BOOK

Jardinerie,
pépiniériste,
producteur

Par Mâ-d'âme Plantes

Un BOOK

Pour montrer
mes propositions
d'animations



**Vous êtes une jardinerie ?
Découvrez ici mes pratiques florales
Avec des fleuristes...**

Sur 6 années

d'expériences professionnelles

**qui ont fait de moi mon côté
créatrice relative au végétal ...**

inspirant mes

Bouquets-Encens

**alliance des Plantes Aromatiques Médicinales
et de l'Art floral !**



Expériences florales, suivant l'image de la boutique Côté Nature



exprimant mes couleurs !



Expériences florales, suivant l'image de la boutique, ici Côté Nature

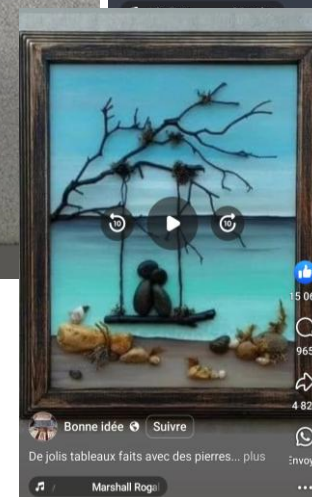
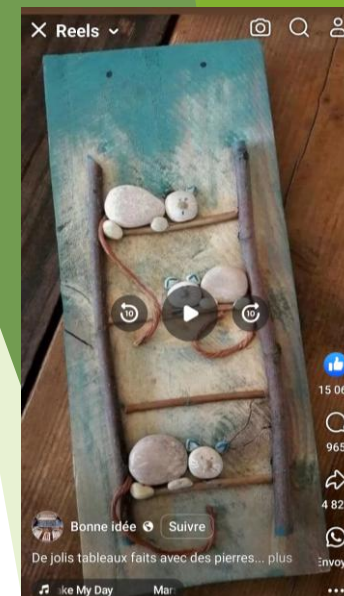
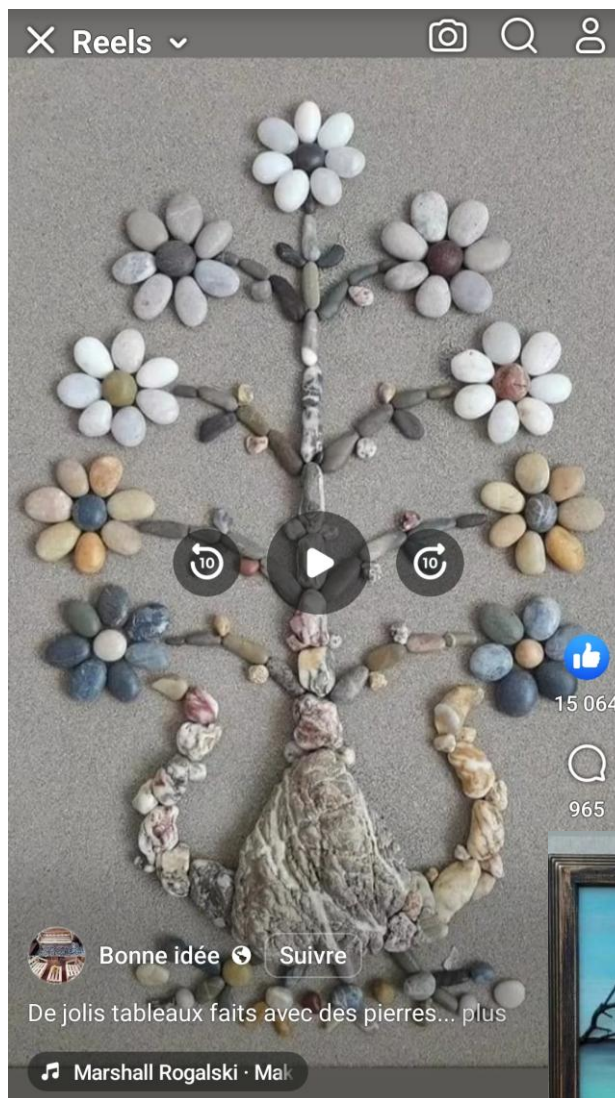


Jusque dans des piqués et des compositions !



Mâ-d'âme plante vous propose des **Animations** pour valoriser vos produits et le végétal chez vous...

Pour rendre acteur vos clients, et les relier au plus près au Présent !
Être à l'écoute même de leurs demandes.
(Ils ont vu un Réel, ils ont une idée...)



Partir d'une idée,
Pour encore plus



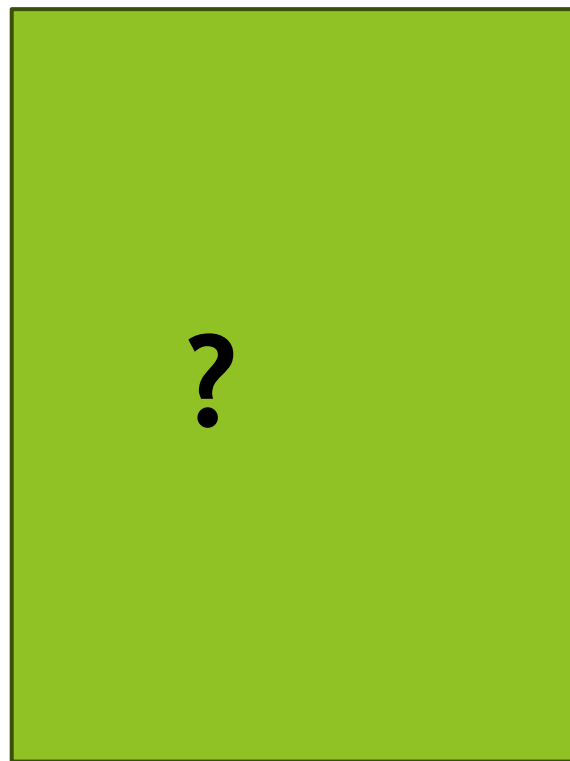
en proposer une autre...
de créativité !



Pour rendre acteur vos clients,
et les relier à leur « humus » !



Utiliser vos produits, et avec vos clients co-créer leur cadeau, leur déco personnalisée !



Pour rendre acteur vos clients, et les relier à votre passion pour les plantes !

Pour les **accompagner**, les **conseiller** dans leurs envies et idées à concrétiser, de créativité !



Pour rendre joueurs vos clients, et les relier à leur « humus » !



Passer de la culture



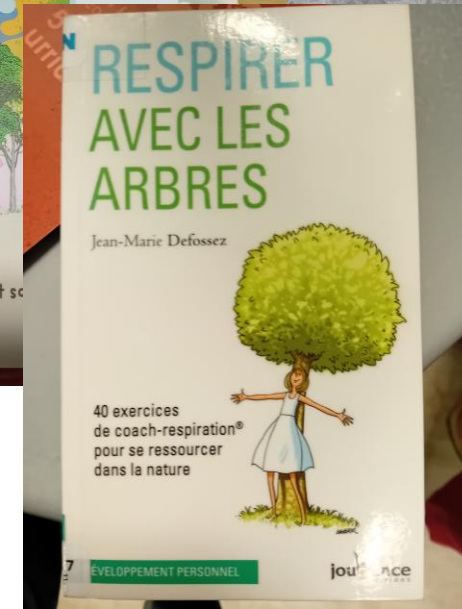
Pour rendre une simple culture de pomme de terre... un art... même culinaire !



7 herbes qui peuvent pousser dans l'eau, parfaites pour le jardinage intérieur... Voir plus



à la culture...



Confiture de pommes de terre : la recette facile

★★★★★ 3 / 5 basé sur 3 avis



**Vers de nouvelles expériences florales
dans votre lieu jardinerie, votre pépinière,
votre serre de production ?**

**Un lieu de vente pleine de
surprises, avec
une ambiance conviviale - humaine,
créatrice et innovante...
Est-ce la votre ?**

**À expérimenter
Ensemble !
Chez vous :
- ...**



**Où je pourrais animer et conseiller vos
clients autour d'une activité personnalisée,
valorisant un végétal, et plus encore !**





Lavande officinale

Genre et espèce : *Lavandula angustifolia*

Famille : LABIÉES

Autre(s) nom(s) :
Lavande vraie, Garde robe, nard d'Italie



Acide phénol : acide rosmarinique, acide oléanique ;
saponosides triterpéniques ; tanins catéchiques ;
flavonoïdes : quercétol ; principes amers.

Anxiolytique, sédatif, antispasmodique, décontractant musculaire.
L'infusion légère viendra à bout des maux de tête et stabilisera la tension artérielle.

Quelques gouttes d'essence de lavande ajoutées à l'eau du bain (dans un verre de lait) soulagent les migraines, les contusions et les piqûres d'insectes.

Agit sur les systèmes nerveux, digestif et respiratoire.
Cholérétique: icthère.




Infusion : 10 à 15 g/L - 10' - 500 ml/jr
HE : 0,05 à 0,15 g/jr
Teinture-mère : 50 gttes 2/jr
Bains : 150 à 200 g



Lavande

Genre et espèce : *Lavandula angustifolia*

Famille : LABIÉES

Autres noms : lavande vraie, garde-robe, nard d'Italie



Utilisez les fleurs en pâtisserie et, à la manière du thym, dans les civets et les ragôts de viande à la mode provençale.
Décorez vos desserts avec des fleurs cristallisées.



La lavande éloigne les insectes: cultivez-la près de la maison qu'elle en protégera.
Sèche, en sachets, elle sera placée dans les chambres et les placards à vêtements pour les parfumer.
On peut aussi l'utiliser en pots-pourris.



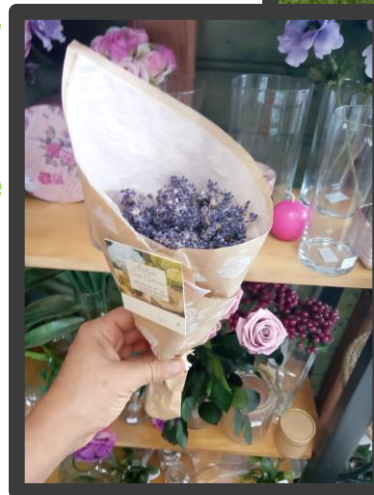
Les bains de bouche à la lavande purifient l'haleine.

Un lien à expérimenter entre votre lieu de vente et les prestations de Mâ-d'âme Plantes :

par mes propositions d'ateliers et jeux, tel « Madame Herborie » ... ou mes accompagnements Bien-être & Plantes...

Ainsi à la boutique de fleurs, une plante en pot, un bouquet sec ...

prennent une autre dimension !



En jouant avec des plantes à usages pour composer sa tisane ou son assiette suivant leurs vertus, leurs saveurs, vos couleurs...



Lierre terrestre

Genre et espèce :

Glechoma hederacea



Famille : LAMIACEES

Autres noms :

Ulmaire, Belle des prés, Vignette, Herbe aux abeilles, Barbe de chèvre, Pied de Bouc...

PA : tanins, alcaloïdes, substances amères, flavonoïdes, de la choline, de la résine, de la cire et du caoutchouc. Il comporte également de la gomme, du sucre, des acides gras, de l'acide acétique et de l'acide vinique, des sels, une huile essentielle et de la vitamine C.

Plante de la respiration, efficace sur les bronches, elle est expectorante. Elles sont aussi diurétiques, antiseptique, digestive et estompe l'acidité de l'estomac. Elle stimule les fonctions du foie. Anti-inflammatoire : bronchite chronique, asthme, emphyseme, grippe. Antispasmodique : entérite, troubles intestinaux, troubles hépatiques, troubles urinaires, problèmes de peau : abcès, furoncles



Infusion : feuilles - fleurs 10 à 25g/L. 15' : 500 ml/jr
Ou 8g / 25ml de lait 15' + miel (bronchite)
Suc frais : 30 à 80 gr dans une tisane. Prendre 2 à 3 cc/jr adultes. 2 à 3 cc enfants.
Sirop : 1 partie de suc frais pour une partie de sirop. Prendre 25 à 60 g par jour.
Alcoolature : 2 cc / jour.
Infusion pour lavages, lotions : 30 à 80 g



Suivez-moi et je vous montrerai...



Une salade composée méga-vitaminée

Quoi de plus sympathique que de faire pousser ce que l'on mange ! Profitons-en pour semer des légumes qui constitueront une salade composée pleine de vitamines. VITAMINES A B C E F se trouvent dans les légumes suivant :

Fenouil, tomate, laitue, oignon et persil.

Et pour ce qui est de la vitamine D, le soleil si apprécié de nos légumes, nous en « fournis » simplement en jardinant dehors !

Le tout sera à semer dans une ou plusieurs bouteille(s) d'eau, de 1, 5 ou 8L, qui formera une petite jardinière et symbolisera un élément important pour notre corps, que les légumes possèdent à plus de 80% : l'eau !





Être inspirée,
Apprendre toujours,

Fleurs et créations,
c'est une passion !



Faire partager mes
expériences d'ateliers
et d'animatrice pour
Jouer avec
les végétaux...

Des expériences florales
amenant une touche
de beauté aux encens...

Faire le lien de
« l'humus à l'humain » !



À expérimenter aussi un lien entre votre boutique
et les prestations de Mâ-d'âme Plantes

En extérieur avec :



Par mes Bouquets-encens,
mes Balades botaniques contées,
mes propositions d'ateliers Nature et Cie...

mes accompagnements Jardins...



**Un chemin, une campagne
en proximité de boutique...
avec une belle laine,**



**Découvrons ensemble
ma médiation végétale...**



Un bois, une table
de pique-nique
en proximité de
boutique...
avec un panier et un
sécateur...



En avant pour des
balades Nature et
créations avec moi...



**Au bord d'une rivière...
auprès de notre Gave, source
intarissable,
avec du bois flotté
ou petits galets...**



**Suivez-moi et
je vous apprendrai...**





Récoltes de culture ou en pleine nature ...



Suivez-moi et
je vous apprendrai...





Dans un champ au
label BIO et
mon chalet
séchoir-atelier ...

avec des plantes
cultivées,

et les ânesses de
Mélanie en
compagnie...



Suivez-moi et
je vous
transmettrai...











**Une journée par
semaine**

**Divers usages de
plantes se dévoilent
pour vous :**

- culinaires**
- cosmétiques**
- médicinales**
- culturels**
- créatifs ...**

**Avec Mâ-d'âme
Plantes pour vous
servir !**



BOOK

Jardinerie ?
Pépinière ?
ou Serres ?...

&

Mâ-d'âme Plantes
Pour vous server !